


**Tube & colliers orientables**

**Collier orientable galvanisé**

- Collier en acier estampé Electro Zingué
- Liaison des tubes à angle variable
- Résistance au glissement **900daN/m<sup>2</sup>**
- Norme **EN74**

Ø 48x48 mm  1070 Gr  
 Ø 48x60 mm  1250 Gr




**Connecteur de tube**

- Connecteur en tôle Electro Zingué
- Liaison des tubes **Ø 48x48 mm**

 964 Gr


**Collier orthogonal galvanisé**

- Collier en acier estampé Electro Zingué
- Liaison des tubes à angle orthogonal
- Résistance au glissement **900daN/m<sup>2</sup>**
- Norme **EN74**

Ø 48x48 mm  1035 Gr  
 Ø 48x60 mm  1130 Gr


**Collier orientable en tôle**

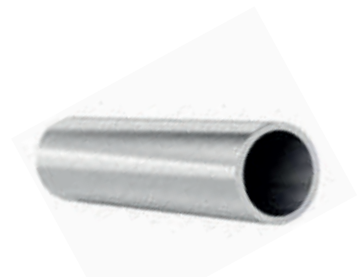
- Collier en tôle plié Electro Zingué
- Liaison des tubes à angle variable

Ø 48x48 mm  650 Gr


**Collier orthogonal en tôle**

- Collier en tôle plié Electro Zingué
- Liaison des tubes à angle orthogonal

Ø 48x48 mm  540 Gr


**Tube en acier**

Ø 48 mm